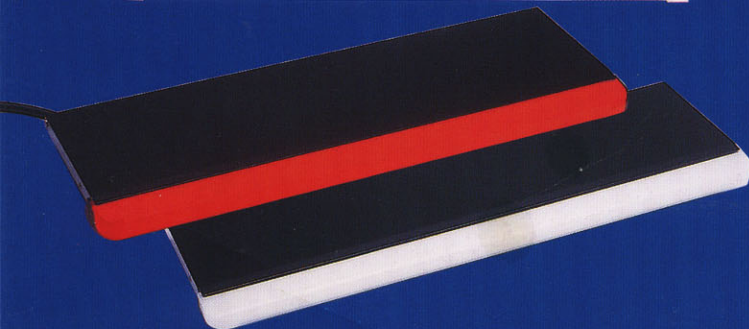
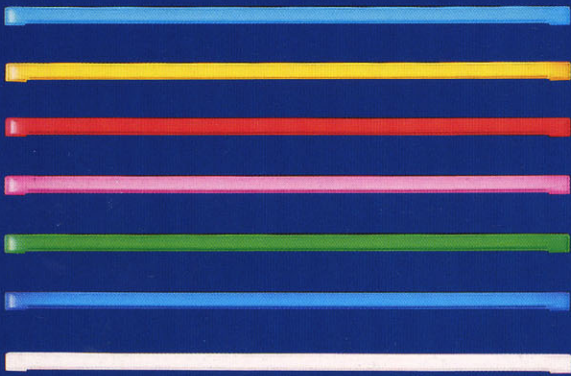


業界初！ 七色の光でアピール

従来のスロット島は、押しボタンやパトライトによる大当たりの演出をおこなっておりますが、大当たり時以外は、これといった演出もなく島自体のアピールが弱いのが現状です。こうした通常時の演出不足に着目し、開発されたのがこの「レインボーラック」です。今まで演出とは無関係だったコイン棚のイメージを一新するこの商品は常に7色の光の演出をおこなうことでお客様の視覚への効果的なアピールをおこないます。点灯パターンも3種類あり、コインを持たれているお客様の台の点滅パターンを変えたりイベントコーナーの島全体をお客様にアピールしたい場合など、ホール様の戦略に応じて使い分けることが可能です。さらに出玉状況もひと目で確認できるため、コインの盗難防止にも効果的です。

Rainbow Rack

レインボーラック



■点灯表示仕様

- 1 各台点灯 (A) メダル積み上げ時単独イルミネーション点灯 (1.5秒~2.5秒)
- 2 全台点灯 (B) 全台イルミネーション点灯 (6.5秒~7.5秒間隔)
- 3 (A) + (B)

- イルミネーション点灯パターンは7色1種類とする
- 点滅時間は2種類 (1.5秒~2.5秒、6.5秒~7.5秒)
- 400枚~500枚で反応
- 実用新案申請中



※「取り付けも簡単」・・・既存のスロット島にも対応可能です。

■製品仕様

●イルミネーション本体

外観 巾550mm×奥行190mm×高さ23mm
製品重量 3kg 以下

●コントロールBOX

外観 巾80mm×奥行155mm×高さ55mm
製品重量 1kg 以下

■電気仕様

イルミネーション本体	入力電源	DC24V
	単品消費電力	7.2W/1台
コントロールBOX	入力電源	AC24V
	単品消費電力	7W/1台
	連結消費電力	最大連結24台 150W以下





1 通常は全消灯。メダルの入った箱を置いた台のみ点灯



2 一列全て同パターンで点灯、メダルの入った箱を置いた台のみ別パターンにて点灯。



3 メダルの有無に関わらず同一パターンで点灯。